

令和8年度（2026年度）
漏水調査業務委託区域図

令和8年度（2026年度）漏水調査業務委託
熊本市北東部地域
(第4工区)

調査距離 498 km

戸別音聴調査 200戸 調査工(1)
49,867戸 調査工(2)
6,713戸 調査工(3)

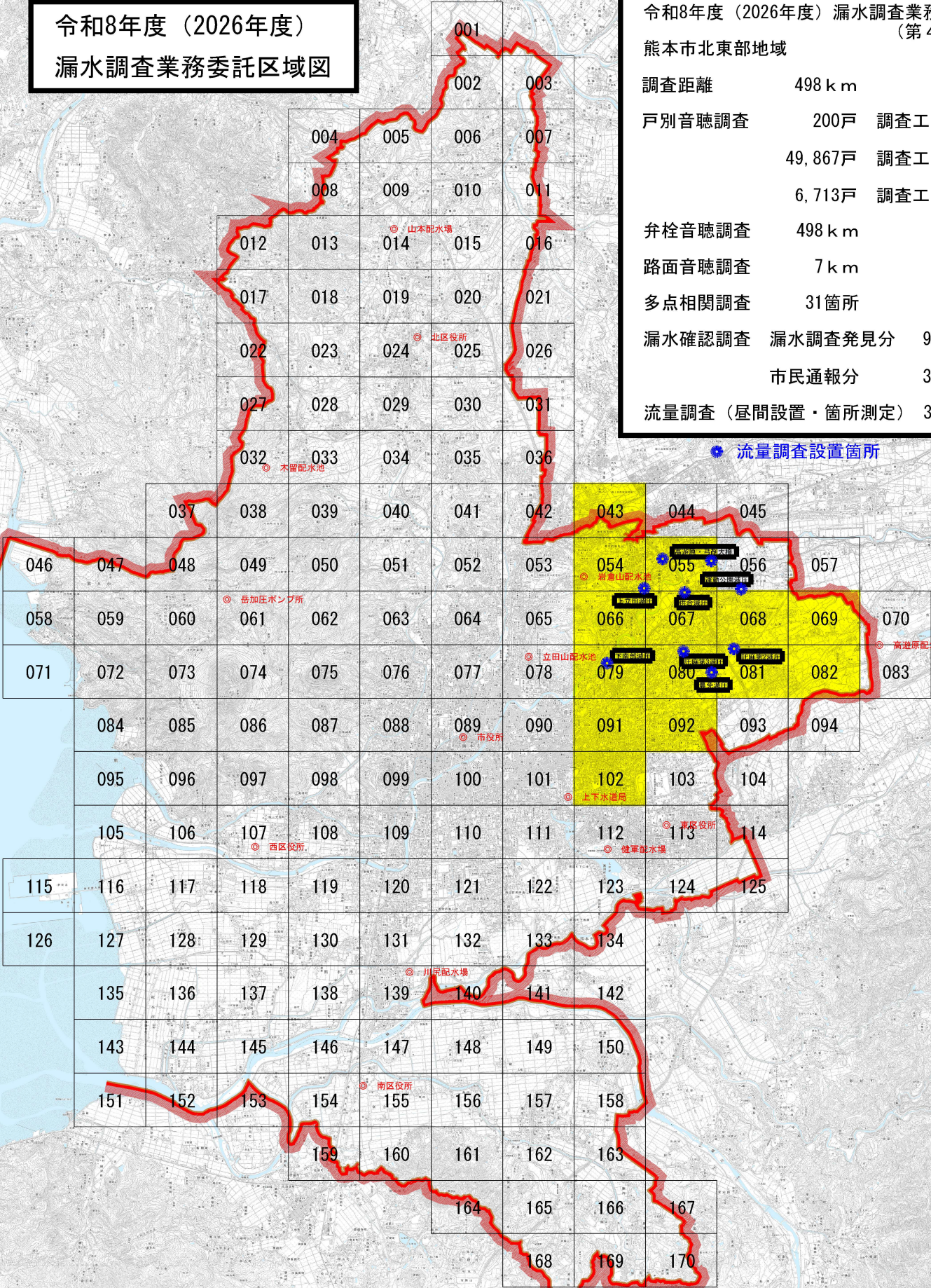
弁栓音聴調査 498 km

路面音聴調査 7 km

多点相関調査 31箇所

漏水確認調査 漏水調査発見分 96箇所
市民通報分 36箇所

流量調査(昼間設置・箇所測定) 36箇所



● 流量調査設置箇所