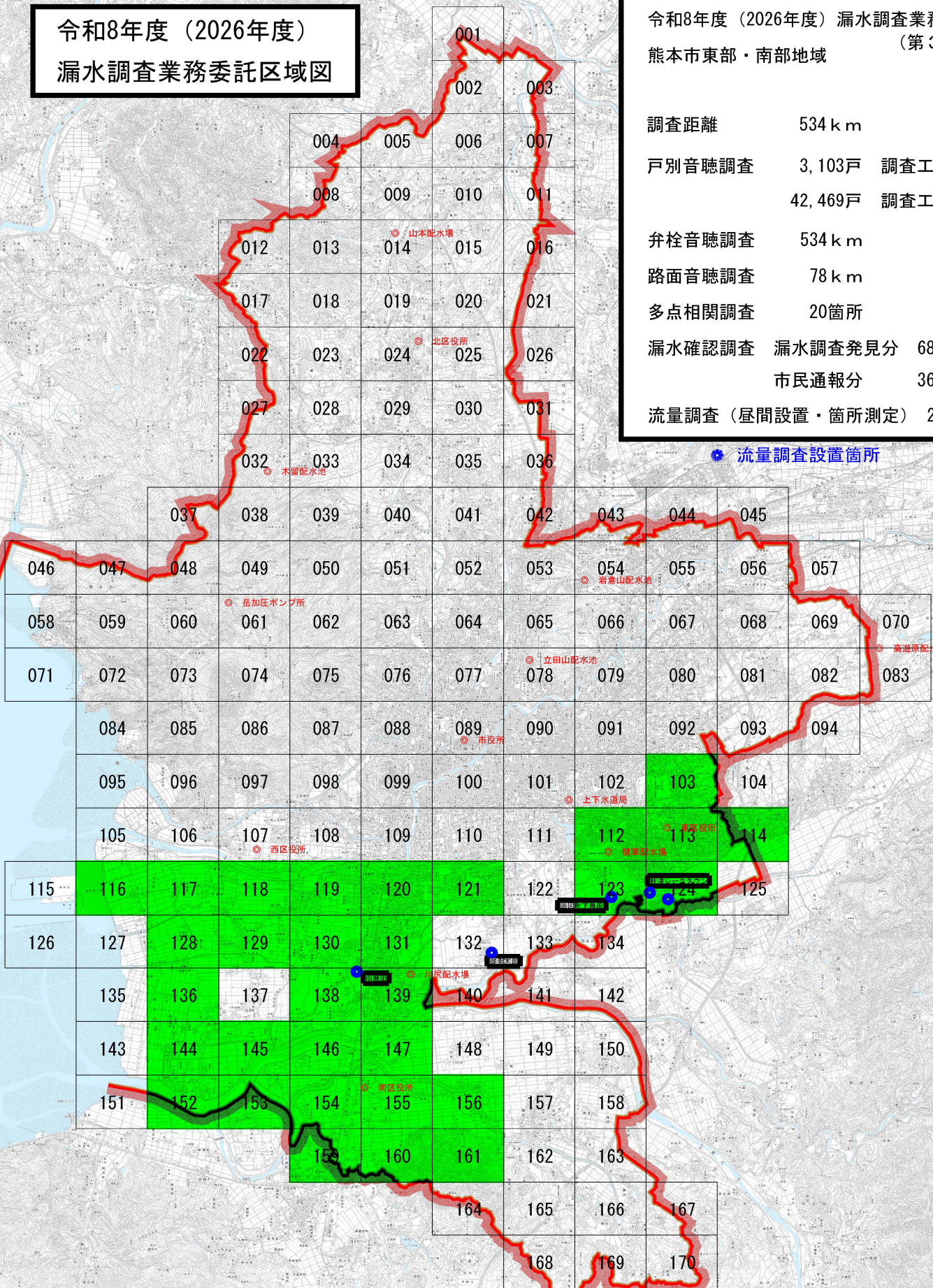


令和8年度（2026年度）  
漏水調査業務委託区域図

令和8年度（2026年度）漏水調査業務委託  
熊本市東部・南部地域（第3工区）

調査距離	534 km	
戸別音聴調査	3,103戸	調査工（1）
	42,469戸	調査工（2）
弁栓音聴調査	534 km	
路面音聴調査	78 km	
多点相関調査	20箇所	
漏水確認調査	漏水調査発見分	68箇所
	市民通報分	36箇所
流量調査（昼間設置・箇所測定）	20箇所	

● 流量調査設置箇所



115

116

117

118

119

120

121

122

123

124

125

126

127

128

129

130

131

132

133

134

135

136

137

138

139

140

141

142

143

144

145

146

147

148

149

150

151

152

153

154

155

156

157

158

159

160

161

162

163

164

165

166

167

168

169

170