

1 清掃日

清掃は、国民の祝日に関する法律に規定する休日、土曜日、日曜日、12月29日から1月3日までを除く日に実施する。

ただし、定期清掃については、委託者の承諾を得て除外期間に実施することができる。

2 作業時間

(1) 日常清掃

原則として、8時から17時までに行うものとする。
事務室等は、職員の執務に影響を及ぼさない範囲で監督員の了解を得て行うものとする。

(2) 定期清掃

原則として、土曜日に行うものとする。
ただし、勤務に支障のない箇所及び上下水道局の指示があった場合は、この限りではない。

3 作業対象

業務の対象となる庁舎等は以下のとおり。

(1) 建物の名称 熊本市上下水道局庁舎本館

構造：鉄骨造（CFT構造）、地下部分SRC造、地下1階地上6階建

延面積：9,345㎡

清掃面積 7,235.2㎡ ガラス 1634.37㎡

屋内建具ガラス 225.23㎡

用途：事務庁舎

(内訳)

区分			仕上げ材	清掃面積 (㎡)		備考欄
(1) 本館 建物 の内 部	各 階	階段室	弾性床 (塩ビシート)	54.02	㎡	
			繊維床 (タイルカーペット)	265.86	〃	
		廊下	弾性床 (塩ビシート)	398.72	〃	
		事務室 (医務室・執務室 ・相談室・作業室 ・時間外業務窓口 ・警備員室・事務室 ・受付・管理者室 ・技術監理室)	弾性床 (塩ビシート)	682.77	〃	
			繊維床 (タイルカーペット)	3,925.28	〃	

区分			仕上げ材	清掃面積 (㎡)		備考欄
(1) 本館建物の内部	各階	会議室 (会議室・研修室 ・災害対策室)	弾性床 (塩ビシート)	115.19	㎡	
			繊維床 (タイルカーペット)	237.21	〃	
		便所・洗面所	弾性床 (塩ビシート)	194.72	〃	
			繊維床 (タイルカーペット)	54.41	〃	
		給湯室	弾性床 (塩ビシート)	91.49	〃	
	地下	休憩室	弾性床 (塩ビシート)	55.73	〃	地下女性更衣室の 一部含む
			繊維床 (タイルカーペット)	40.03	〃	
		脱衣所 (シャワー室あり)	弾性床 (塩ビシート)	10.24	〃	
		食堂	弾性床 (塩ビシート)	123.19	㎡	
	地下・ 1F	水飲み場・ 自動販売機 コーナー	弾性床 (塩ビシート)	23.56	〃	
			硬質床 (花崗岩張り)	7.55	〃	
	地下・ 3F	更衣室	弾性床 (塩ビシート)	303.29	〃	
			繊維床 (タイルカーペット)	12.64	〃	
	1F	玄関 (エントランス ホール・風除室 ・EVホール)	弾性床 (塩ビシート)	78.71	㎡	
			硬質床 (花崗岩張り)	322.35	〃	
	2F	屋内建具 ガラス		225.23	〃	水質検査室内
	3F	水運用センター ・SE室	繊維床 (タイルカーペット)	126.58	〃	
		サーバー室	繊維床 (タイルカーペット)	35.58	〃	
	4F	計算機室	繊維床 (タイルカーペット)	76.08	〃	
		エレベーター	弾性床 (樹脂タイル・ゴムタイル)	3.00	台	樹脂タイル2台、 ゴムタイル1台

(2) 建物の名称 熊本市上下水道局庁舎別館

構造 : 鉄筋コンクリート造 地下1階地上3階建

延面積 : 3,359㎡

清掃面積 2,250.69㎡ ガラス 433.3㎡

用途 : 事務庁舎

(内 訳)

区分			仕上げ材	清掃面積 (㎡)		備考欄
(2) 別館建物の内部	1階	水防対策室	弾性床 (塩ビシート)	82.63	㎡	
		会議室	弾性床 (塩ビシート)	48.64	〃	
		入札室	弾性床 (塩ビシート)	91.11	〃	
		階段室	弾性床 (塩ビシート)	27.24	〃	
		廊下	弾性床 (塩ビシート)	102.91	〃	
		風除室	弾性床 (塩ビシート)	8.62	〃	
		身障者便所	弾性床 (塩ビシート)	8.24	〃	
		更衣室	弾性床 (塩ビシート)	8.00	〃	
		給湯室	弾性床 (塩ビシート)	7.16	〃	
		浴室	硬質床 (タイル)	4.76	〃	
		脱衣所	弾性床 (塩ビシート)	4.21	〃	
		書庫	弾性床 (塩ビシート)	28.19	〃	
		書庫・倉庫	弾性床 (塩ビシート)	186.81	〃	
		男子便所	硬質床 (タイル)	19.22	〃	
		女子便所	硬質床 (タイル)	13.67	〃	
	2階	サーバー室	繊維床 (タイルカーペット)	33.77	㎡	
		上下水道サービス公社	弾性床 (塩ビシート)	339.15	〃	
		組合事務局	弾性床 (塩ビシート)	66.87	〃	
		給湯室	弾性床 (塩ビシート)	6.05	〃	
		階段室	弾性床 (塩ビシート)	27.25	〃	
		廊下	弾性床 (塩ビシート)	42.16	〃	
		風除室 (屋外階段部)	弾性床 (塩ビシート)	6.05	〃	
		書庫	弾性床 (塩ビシート)	268.95	〃	
		男子便所	硬質床 (タイル)	20.79	〃	
		女子便所	硬質床 (タイル)	14.01	〃	

区分			仕上げ材	清掃面積 (㎡)		備考欄
(2) 別館建物の内部	3 階	大会議室	繊維床 (タイルカーペット)	210.72	㎡	
		書庫	繊維床 (タイルカーペット)	65.01	〃	
		中小会議室	弾性床 (塩ビシート)	226.81	〃	
		廊下	弾性床 (塩ビシート)	132.93	〃	
		連絡用通路	弾性床 (塩ビシート)	33.12	〃	本館3階との連絡通路
		前室	繊維床 (タイルカーペット)	20.08	〃	
		階段室	弾性床 (塩ビシート)	27.29	〃	
		給湯室	弾性床 (塩ビシート)	5.44	〃	
		執務室	繊維床 (タイルカーペット)	25.45	〃	
		男子便所	硬質床 (タイル)	19.12	〃	
		女子便所	硬質床 (タイル)	2.26	〃	
		倉庫	弾性床 (塩ビシート)	16.00	〃	

(3) その他 建物外部について

区分			仕上げ材等	清掃面積 (㎡)		備考欄
(3) 建屋外部	玄関周り (ポーチ含む)			108.05	㎡	庁舎本館のみ
	ドライエリア		タイル	139.90	〃	庁舎本館 (高圧洗浄)
	屋上 (3階含む)		コンクリート	819.27	〃	庁舎本館 (高圧洗浄)
	局敷地			6,409.26	〃	ドライエリア、駐車場含む
	その他			26.12	〃	本館3階、別館階段下
	窓ガラス	本館		1,634.37	〃	ガラス面積は外側面のみ
		別館		433.30	〃	
		全体		2,067.67	〃	

① 床の清掃

			玄関（エントランスホール・風除室・EVホール）	階段室	廊下	水飲み場・自動販売機コーナー	事務室（事務窓・受付・管理室・技術監理室）	会議室（会議室・研修室・災害対策室）	便所・洗面所	休憩室	更衣室	水運用センター・SE室	サーバー室	脱衣所（シャワー室あり）	給湯室	エレベーター	食堂	計器室
作業対象	作業項目																	
弾性床	日常清掃	1 除塵																
		a. 自在ぼうき・フロアダスター	1/日	2/週	1/日	1/日	2/週	1/週	1/日	1/週	1/日			1/週	1/日	1/日	1/日	
		b. 真空掃除機																
		2 水拭き																
	a. 部分水拭き	1/日	2/週	1/日	1/日	2/週	1/週	1/日	1/週	1/日			1/週	1/日	1/日	1/日		
	b. 全面水拭き																	
定期清掃	1 洗浄																	
	a. 表面洗浄 b. 剥離洗浄	2/年	2/年	2/年	3/年	3/年	3/年	3/年	3/年	3/年	3/年			3/年	3/年	2/年	2/年	

			玄関（エントランスホール・風除室・E Vホール）	階段室	廊下	水飲み場・自動販売機コーナー	事務室（事務室・相談室・業務窓・受付・管理室・事務室・技術室・監理室）	会議室（会議室・研修室・災害対策室）	便所・洗面所	休憩室	更衣室	水運用センター・S E室	サーバー室	脱衣所（シャワー室あり）	給湯室	エレベーター	食堂	計算器室
作業対象	作業項目																	
硬質床	日常清掃	1 除塵																
		a. 自在ぼうき・フロアダスター	1/日			1/日			1/日									
		b. 真空掃除機																
		2 水拭き																
	定期清掃	a. 部分水拭き	1/日			1/日			1/日									
		b. 全面水拭き																
繊維床	日常清掃	1 洗淨																
		a. 表面洗淨	2/年			3/年			3/年									
		b. 剥離洗淨																
	定期清掃	c. 一般床洗淨																
		1 除塵		1/日			1/日	1/週		1/日	1/日	1/日						1/日
		a. 真空掃除機																
繊維床	日常清掃	2 しみ取り		随時			随時	随時		随時	随時	随時						随時
		3 補修（スポットクリーニング）		随時			随時	随時		随時	随時	随時						随時
	定期清掃	1 洗淨（全面クリーニング）		2/年			2/年	2/年			2/年	2/年	1/年					2/年
		2 水拭き（畳）								4/月	4/月							

② 床以外の清掃

			玄関（エントランスホール・風除室・E Vホール）	階段室	廊下	水飲み場・自動販売機コーナー	事務室（事務相談室・作業室・時間外業務窓口・警備員室・事務室・受付・管理者室・技術監理室）	会議室（会議室・研修室・災害対策室）	便所・洗面所	休憩室	更衣室	水運用センター・S E室	サーバー室	脱衣所（シャワー室あり）	給湯室	エレベーター	食堂	計器室
作業対象	作業項目																	
壁・扉	定期	1. 部分拭き 2. 除塵	1/月	1/月	1/月	1/月			1/月					1/月	1/月	随時	1/月	
フロアマット	日常 定期	1. 除塵 2. 洗淨	1/日															
扉ガラス	日常 定期	1. 部分拭き 2. 全面洗淨	1/日															
什器備品	日常 定期	1. 除塵 2. 拭き	1/日 1/月						随時									
ごみ箱	日常 清掃	1. ごみ収集				1/日	1/日		1/日	1/日		1/日		1/日	1/日		1/日	
金属部分		1. 除塵	1/日						随時							随時		
扉及び 便所隔て		1. 部分拭き							1/日									
洗面台		1. 部分拭き							1/日					1/日			1/日	
鏡		1. 部分拭き							1/日					1/日		1/日	1/日	
衛生器具		1. 洗淨 2. 拭き							1/日						1/日			

			玄関（エントランスホール・風除室・E Vホール）	階段室	廊下	水飲み場・自動販売機コーナー	事務室（事務室・業務室・相談室・受付・警備員室・管理室・事務室・技術室・監理室）	会議室（会議室・研修室・災害対策室）	便所・洗面所	休憩室	更衣室	水運用センター・SE室	サーバー室	脱衣所（シャワー室あり）	給湯室	エレベーター	食堂	計算器室
作業対象	作業項目																	
衛生消耗品	日常清掃	1. 補充							1/日									
汚物容器		1. 汚物収集							1/日									
流し台		1. 洗浄				1/日									1/日			
厨芥収集		1. 厨芥収集				1/日									1/日			
壁・扉・操作盤		1. 部分拭き														1/日		
扉溝		1. 除塵	1/日													1/月		
手すり		1. 拭き	1/日	1/日												1/日		
ブラインド	定期清掃	1. 拭き					2/年	2/年				2/年					2/年	2/年
換気扇		1. 拭き					2/年	1/年		2/年	2/年	2/年	1/年				1/年	1/年
照明器具		1. 拭き					2/年	1/年		1/年	2/年	2/年	1/年				1/年	1/年
熱交換式換気扇フィルター		1. 拭き	2/年				2/年	1/年	1/年	2/年	2/年	2/年	1/年				1/年	1/年
エアコンフィルター		1. 拭き					2/年	1/年		2/年	2/年	2/年	1/年				1/年	1/年

③ 日常巡回清掃

			作業対象	作業項目	玄関（エントランスホール・風除室・E Vホール）	階段室	廊下	水飲み場・自動販売機コーナー	事務室（相談室・業務窓口・受付・監視室）・警備員室・管理者室・技術監理室	会議室（会議室・研修室・災害対策室）	便所・洗面所	休憩室	更衣室	水運用センター・S E室	サーバー室	脱衣所（シャワー室あり）	給湯室	エレベーター	食堂	計算器室														
床	日常巡回清掃	1. 部分水拭き	○	○																	○	○			○						○	○		
洗面台		1. 拭き																							○									
鏡		1. 拭き																							○							○		
衛生器具		1. 洗浄																							○									

(2) 熊本市上下水道局庁舎別館

① 床の清掃

			風除室	廊下	階段室	事務室（組合事務所・上下水道サービス等執行）	大会議室・水防対策室・小会議室	連絡通路	更衣室	給湯室	便所・洗面所	サーバー室	書庫（3Fのみ）	書庫・倉庫	浴室・脱衣所
作業対象			作業項目												
弾性床	日常清掃	1 除塵 a. 自在ぼうき・フロアダスター b. 真空掃除機	1/週	1/週	1/週	2/週	1/週	1/週	1/週	1/日	1/日		1/週	2/年	1/月
		2 水拭き a. 部分水拭き b. 全面水拭き	1/週	1/週	1/週	2/週	1/週	1/週	1/週	1/日	1/日				1/月
	定期清掃	1 洗淨 a. 表面洗淨 b. 剥離洗淨	1/年	1/年	1/年	2/年	1/年		1/年	1/年	1/年	1/年			

			風除室	廊下	階段室	事務室（組合事務所・上下水道サービス公社・図面情報分室等執務室）	大会議室・水防対策室・中小会議室	連絡通路	更衣室	給湯室	便所・洗面所	サ―バー室	書庫（3Fのみ）	書庫・倉庫	浴室・脱衣所
作業対象	作業項目														
硬質床	日常清掃	1 除塵													
		a. 自在ぼうき・フロアダスター									1/日				1/月
		b. 真空掃除機													
		2 水拭き													
		a. 部分水拭き									1/日				1/月
		b. 全面水拭き													
	定期清掃	1 洗淨									2/年				
		a. 表面洗淨													
		b. 剥離洗淨													
		c. 一般床洗淨													
繊維床	日常清掃	1 除塵					1/週						1/週		
		a. 真空掃除機													
		2 しみ取り					1/週						1/週		
		3 補修（スポットクリーニング）					1/週						1/週		
	定期清	1 洗淨（全面クリーニング）					2/年					1/年	2/年		

[illegible]

[illegible]

			風除室	廊下	階段室	事務室（組合事務所・水道サービスマン等）	大会議室・水防対策室・中小会議室	連絡通路	更衣室	給湯室	便所・洗面所	サ―バー室	書庫（3Fのみ）	書庫・倉庫	浴室・脱衣所
作業対象		作業項目													
ブラインド	定期清掃	1. 拭き				2/年	2/年								
換気扇		1. 拭き				2/年	2/年								
照明器具		1. 拭き				2/年	2/年					1/年			
熱交換式換気扇フィルター		1. 拭き				2/年	2/年					1/年			
エアコンフィルター		1. 拭き				2/年	2/年					1/年			

(3) 建物内建具ガラスの清掃

作業対象	作業項目		周期	備考
建具窓ガラス（内・外）	定期	洗淨	1/年	庁舎本館2階水質検査室内

(4) 建物外部の清掃

作業対象	作業項目		周期	備考
窓ガラス	定期	洗淨	2/年	庁舎本館・別館
屋上	日常	拾い掃き	1/週	庁舎本館
屋上	定期	洗淨（高圧洗淨）	1/年	庁舎本館
ドライエリア	定期	洗淨（高圧洗淨）	1/年	庁舎本館

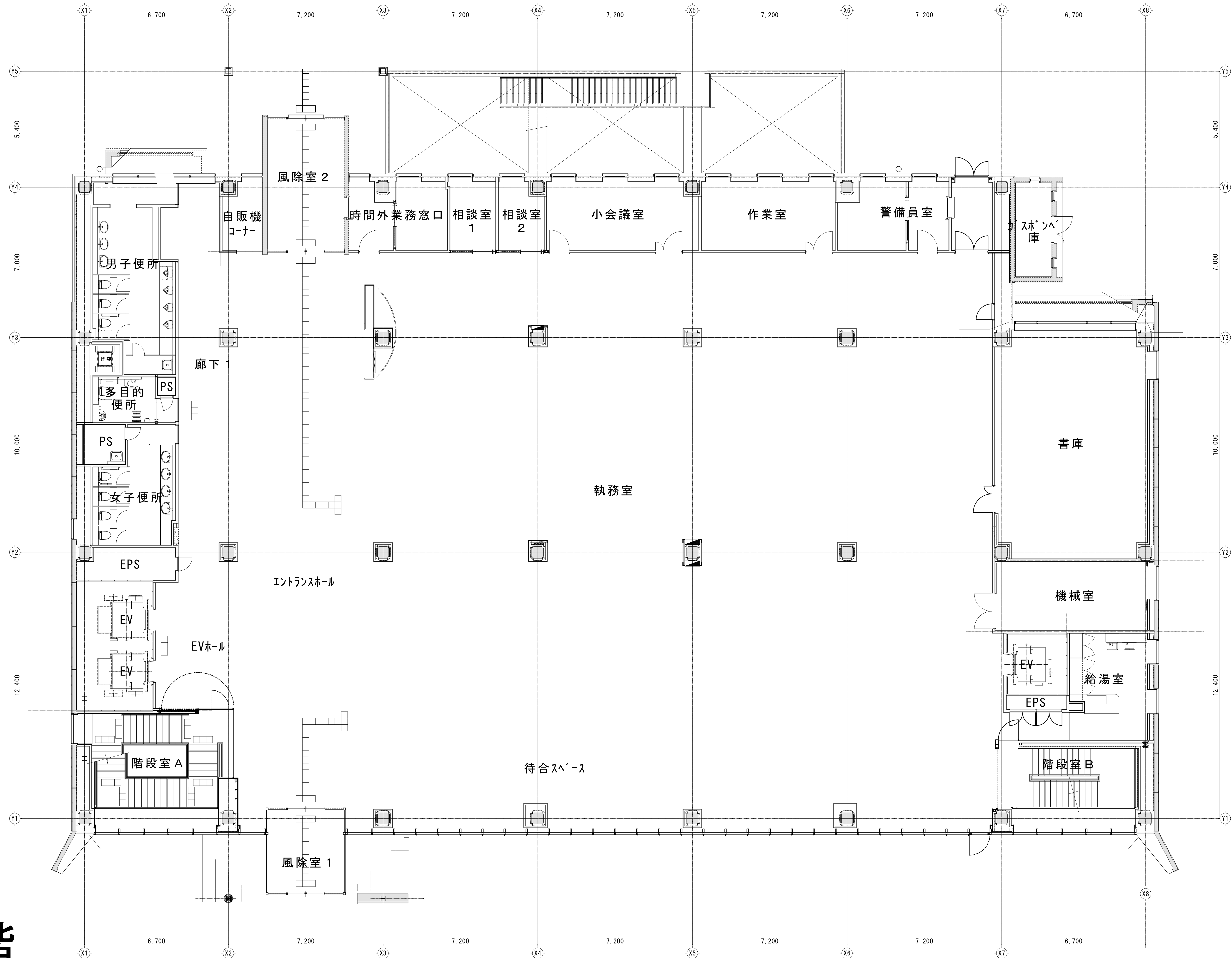
(5) 建物周囲の清掃

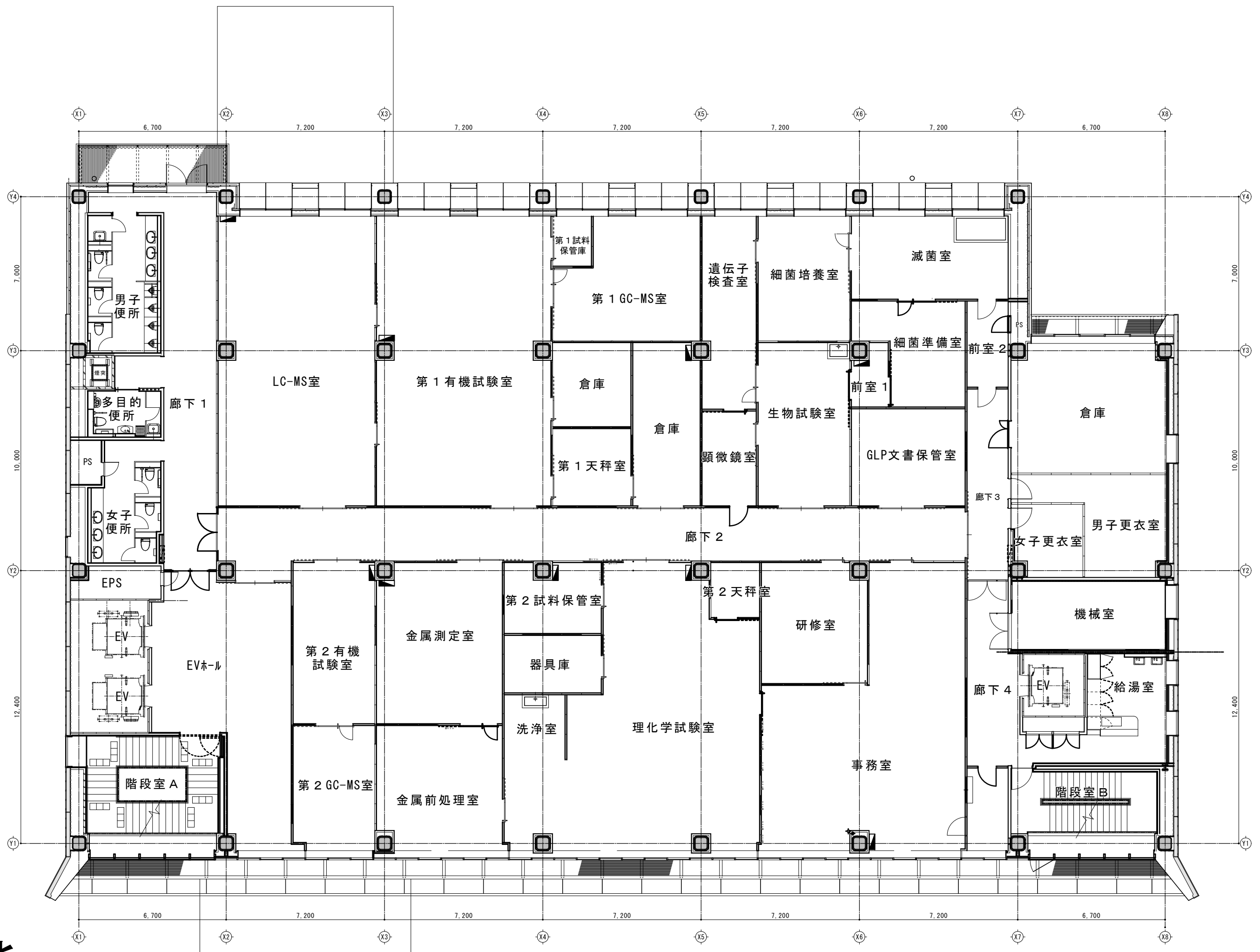
作業対象	作業項目		周期	備考
玄関周り（ポーチ含む）	日常	除塵	1/日	庁舎本館
局敷地（駐車場含む）	日常	拾い掃き	1/週	ドライエリア有
その他	日常	除塵	1/日	2箇所

地階

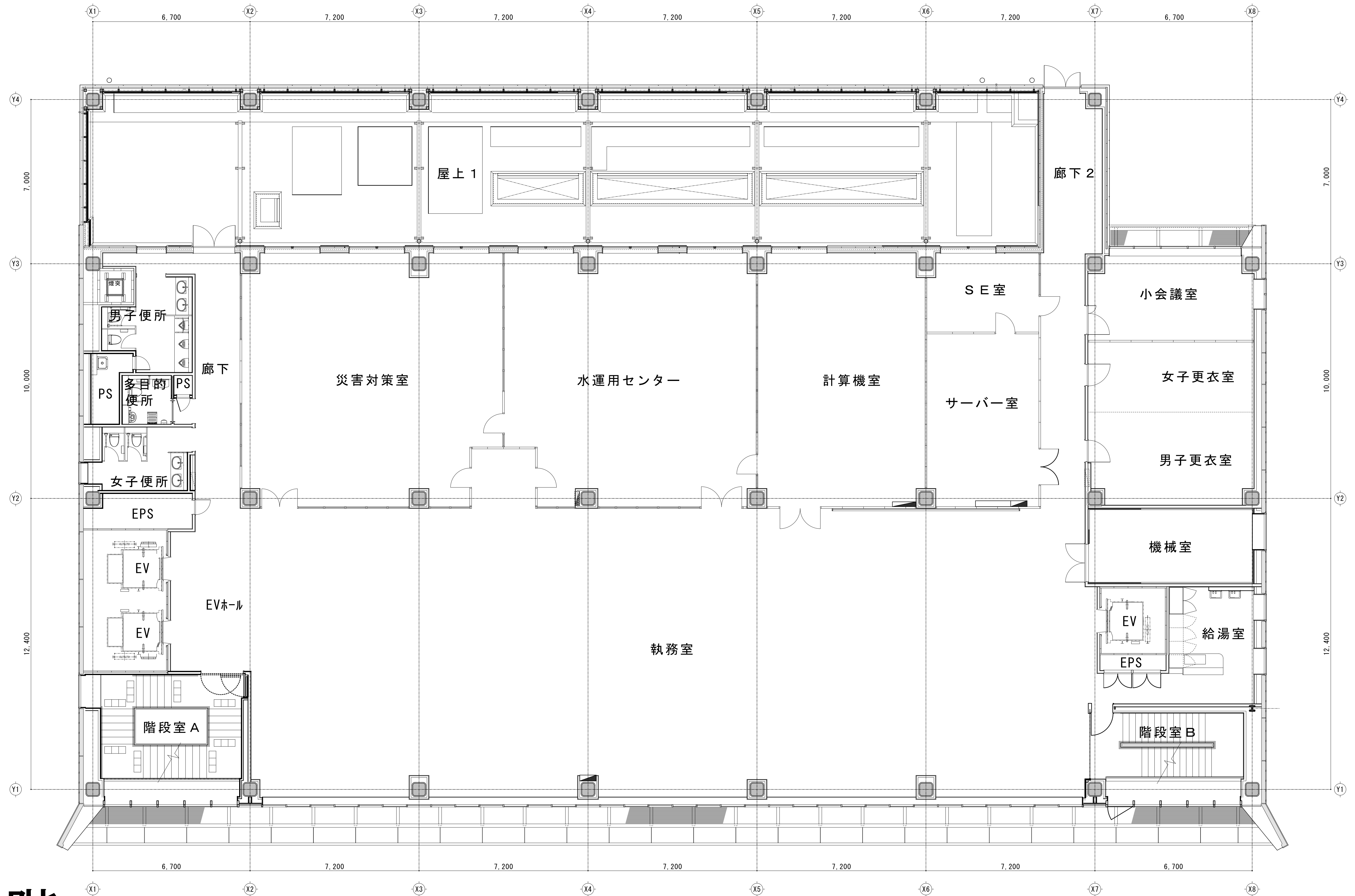


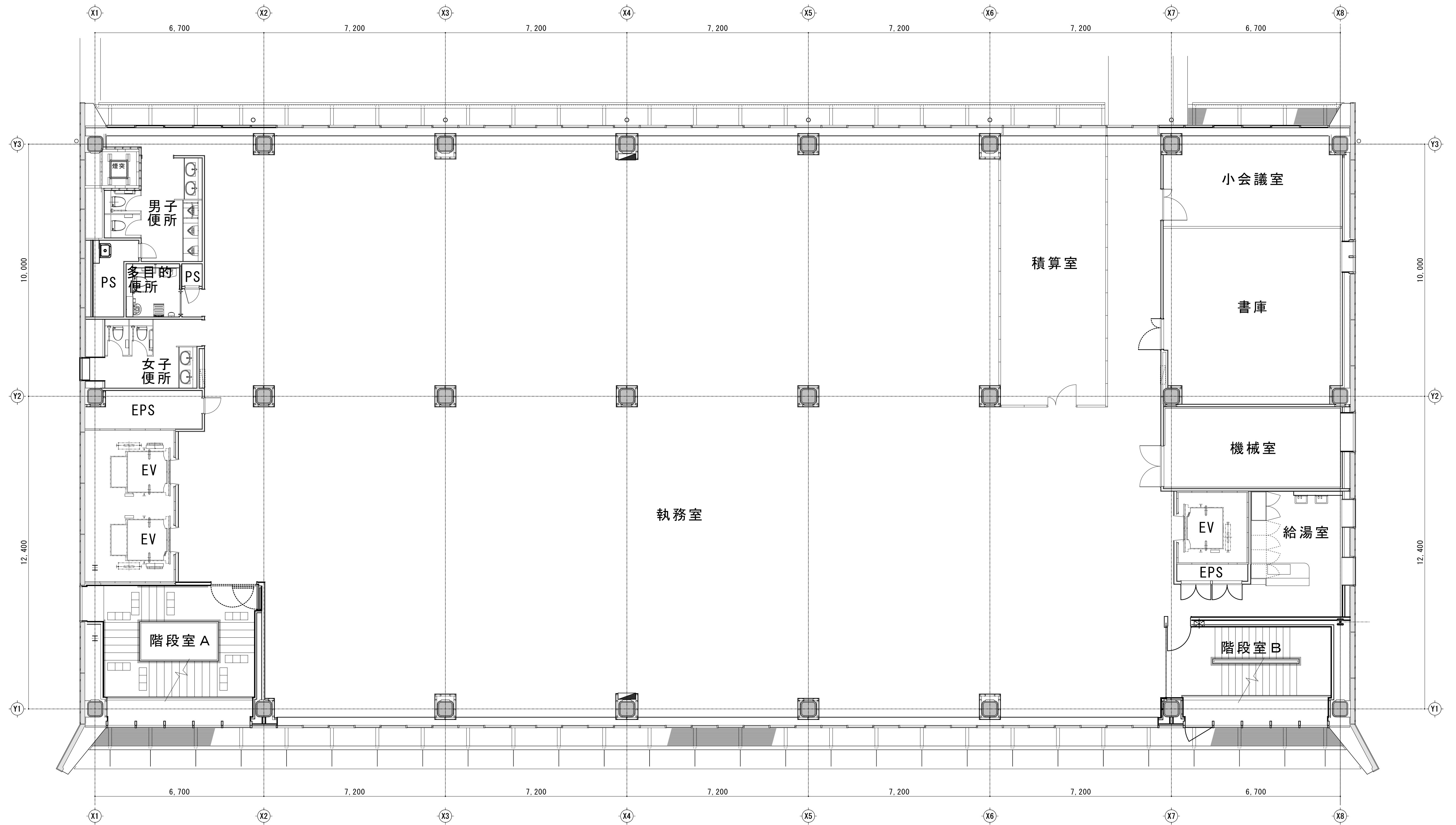
1階



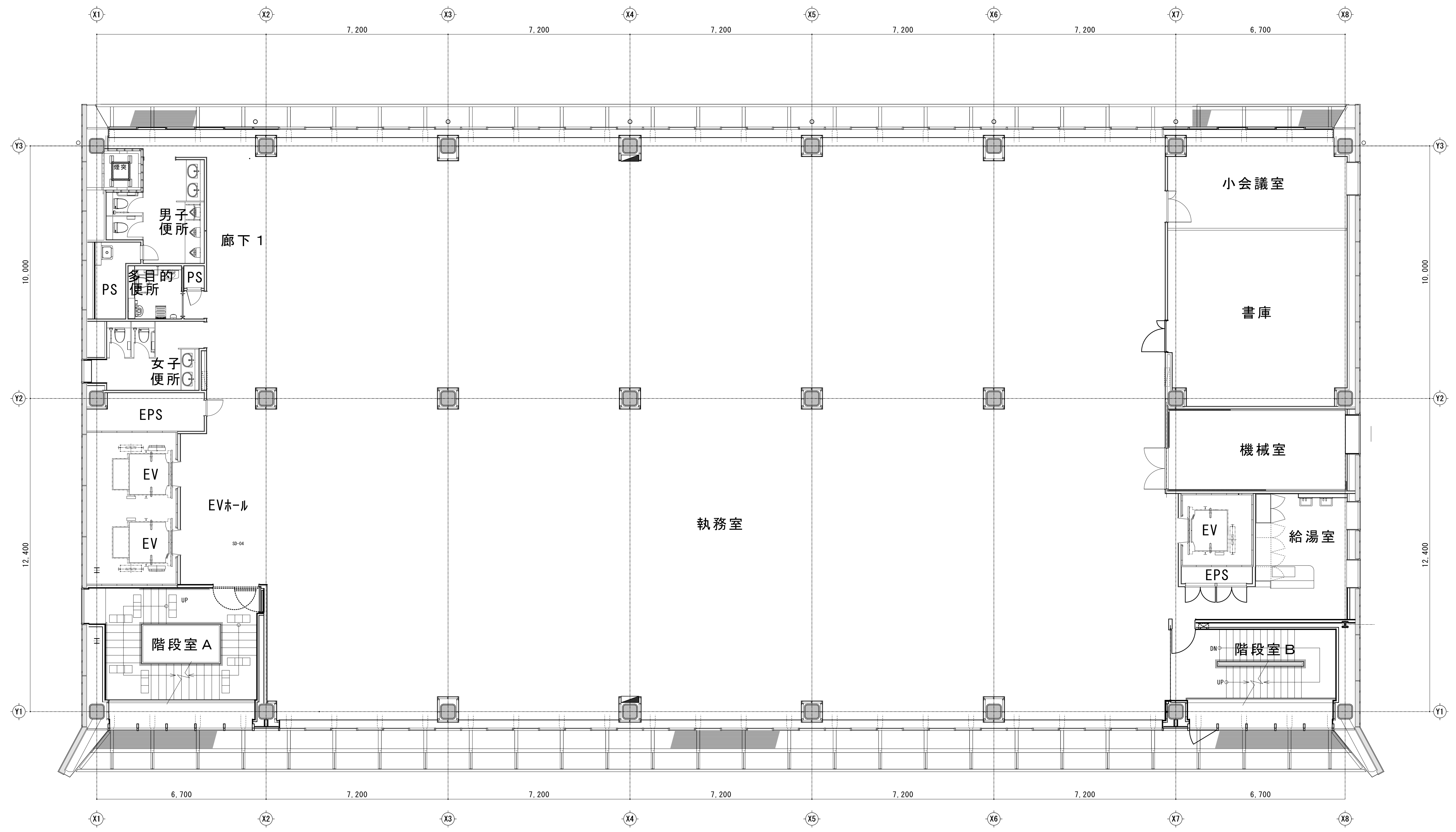


3階

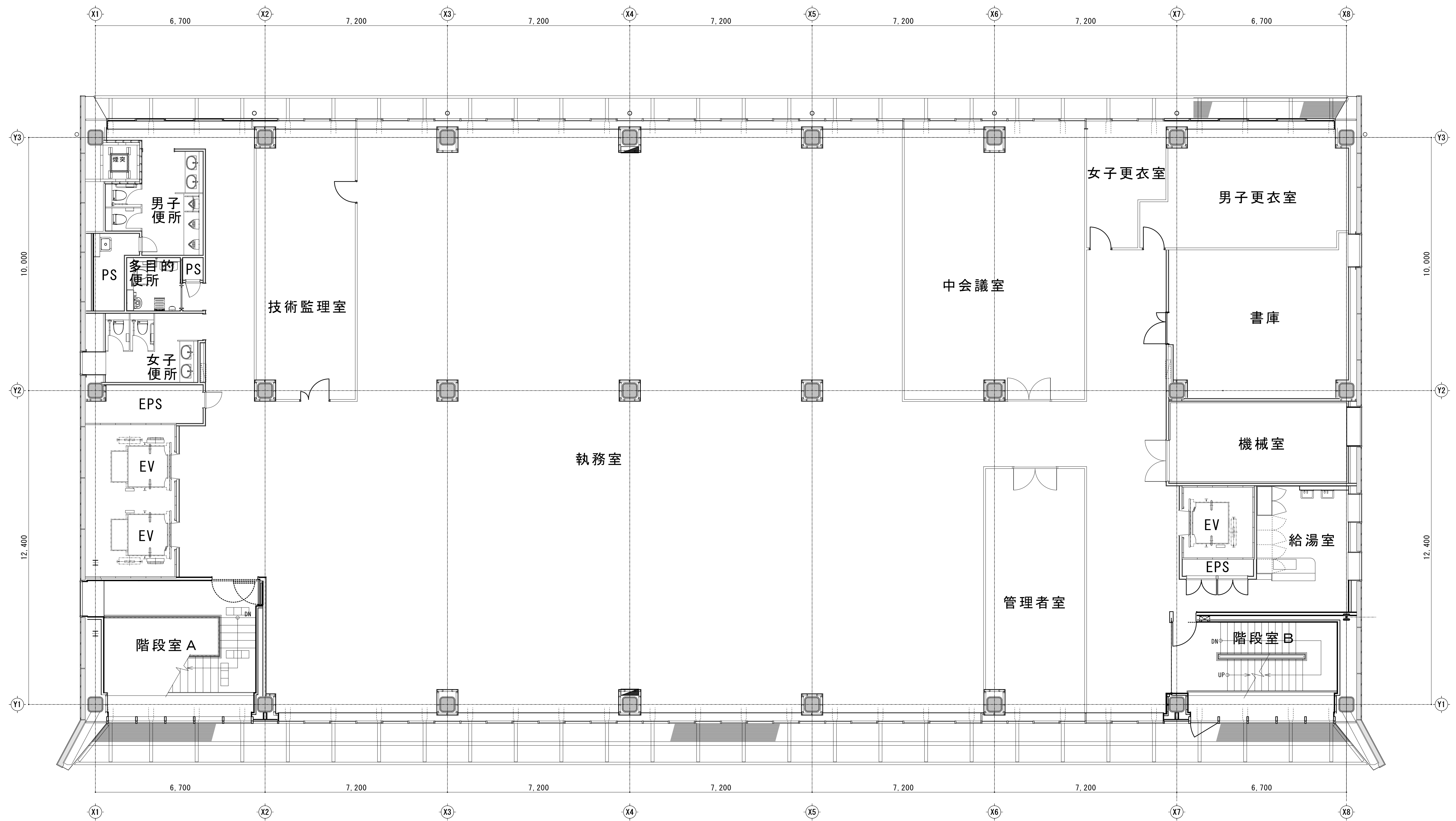


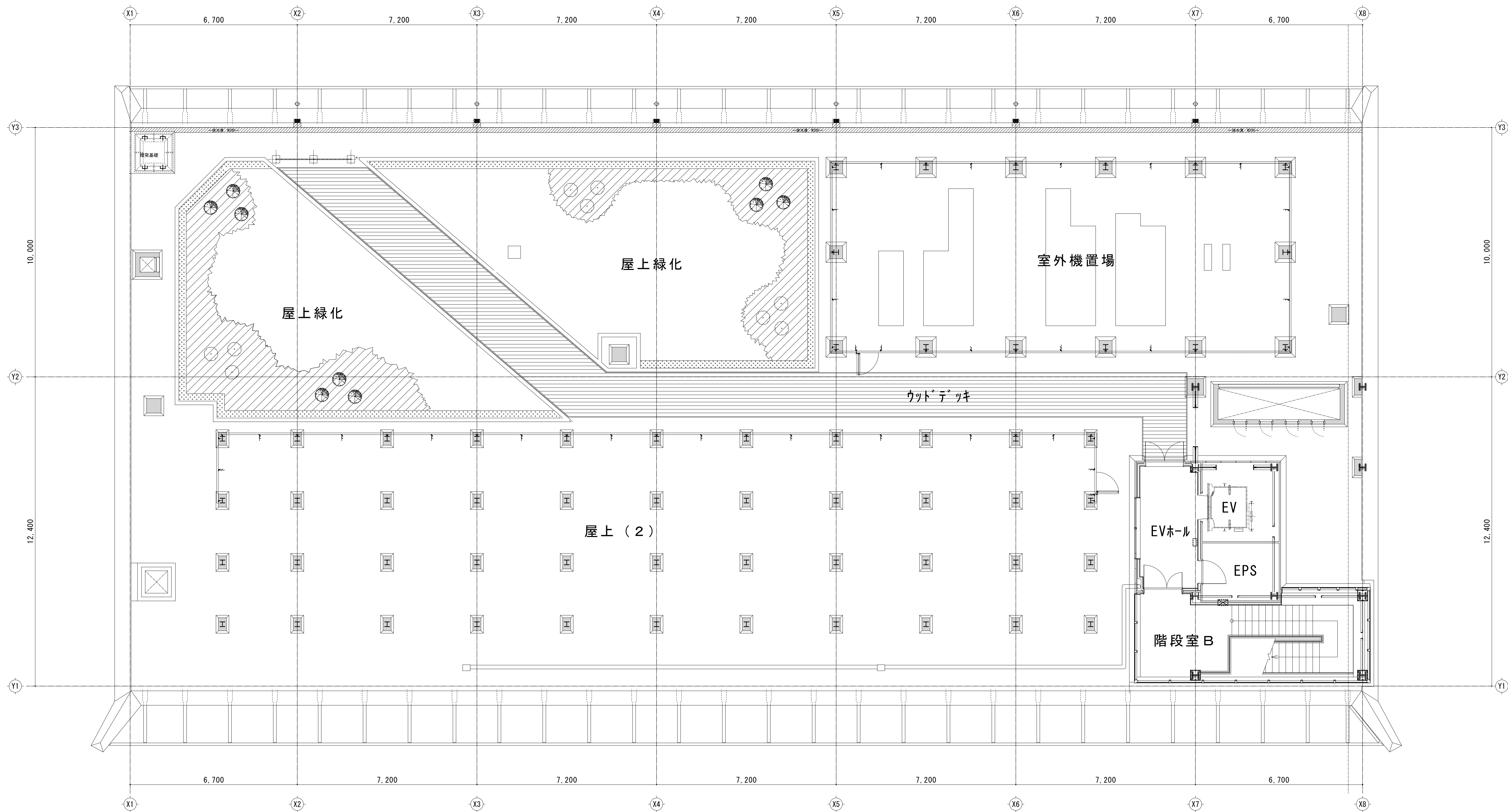


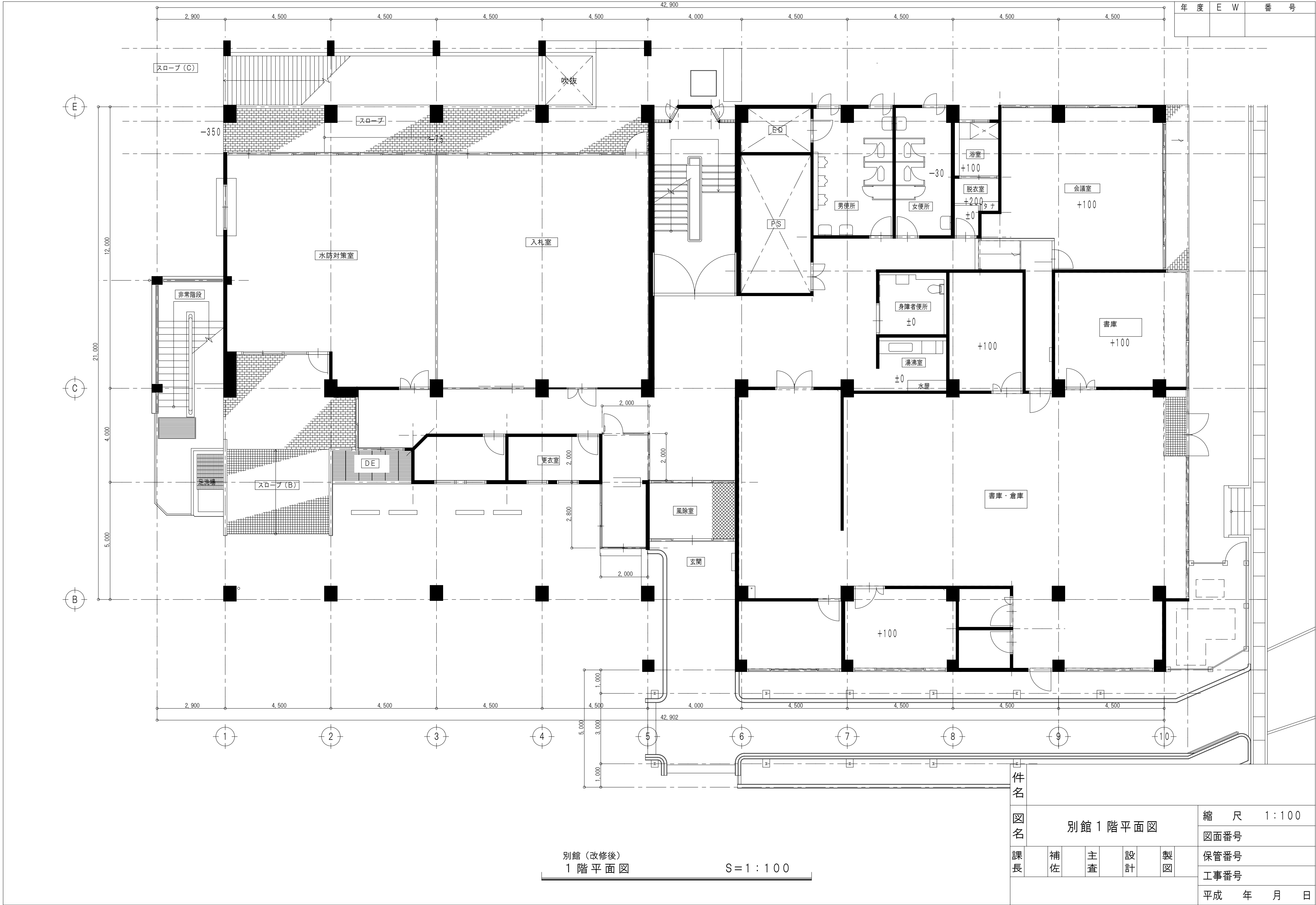
4階

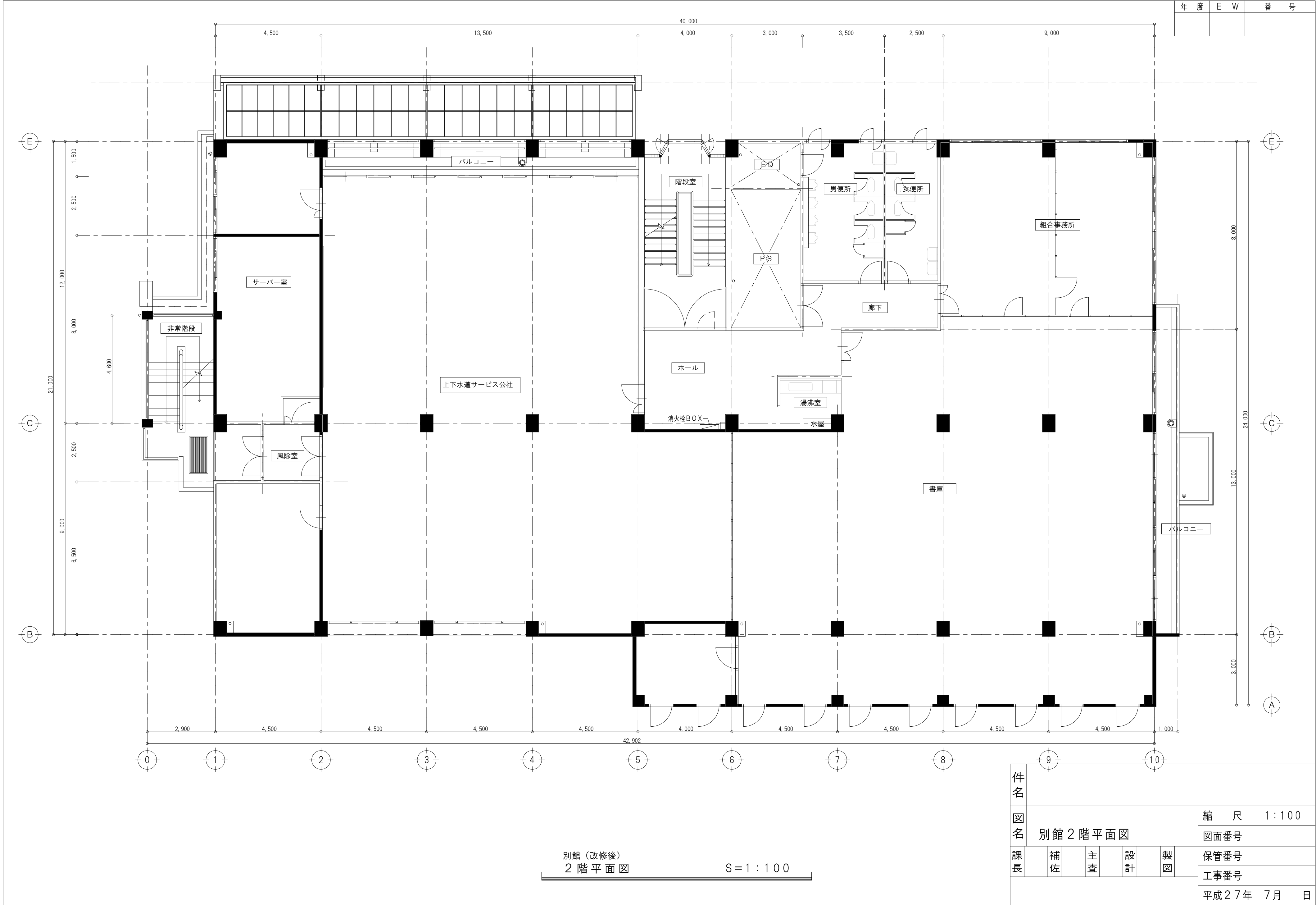


5階



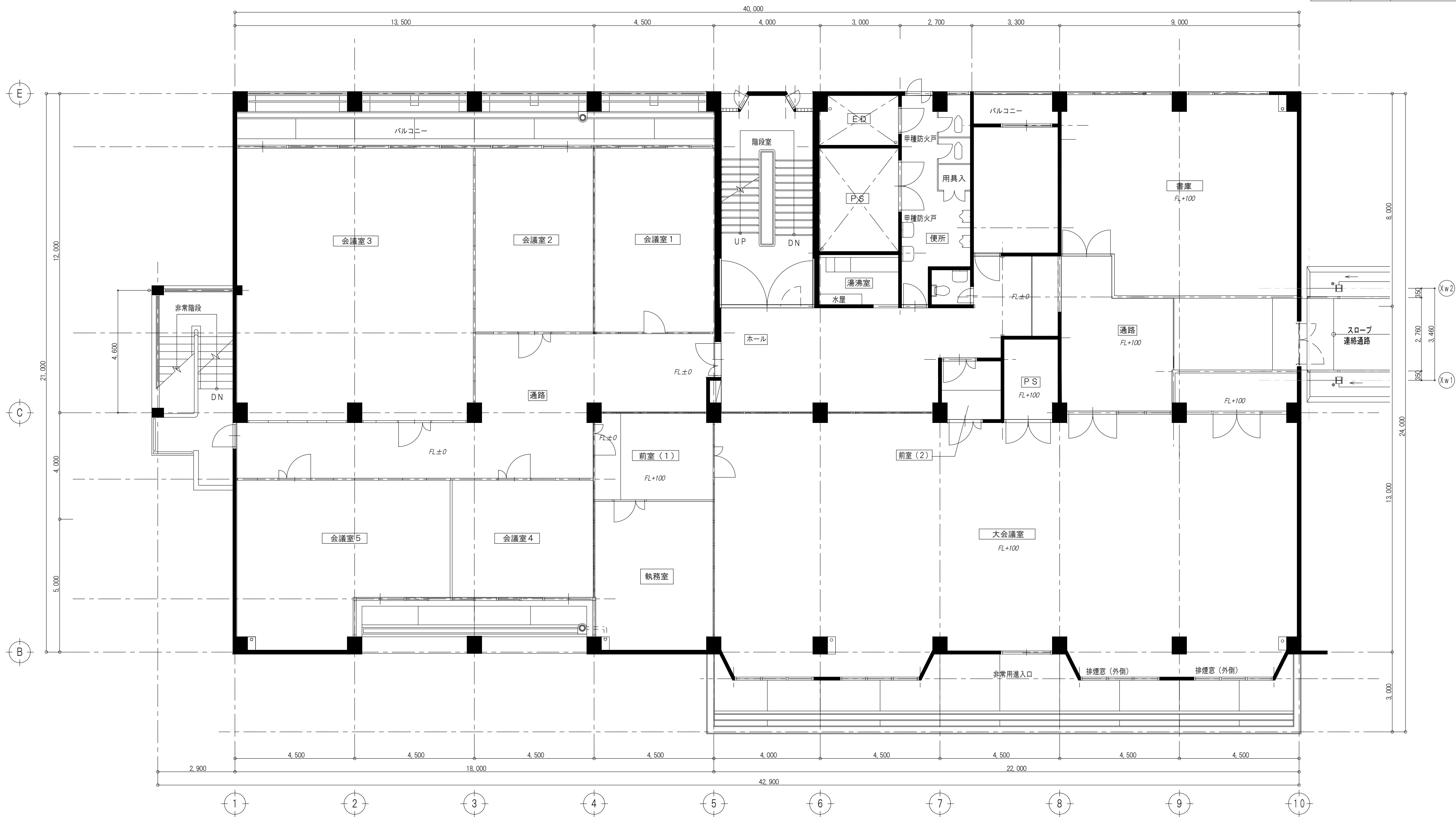






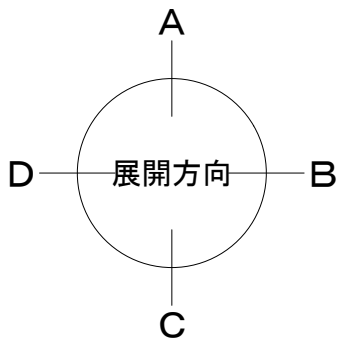
年 度	E W	番 号

件名												
図名	別館 2 階平面図								縮 尺		1 : 100	
									図面番号			
課長		補佐		主査		設計		製図		保管番号		
										工事番号		
										平成 27 年 7 月 日		



3 階 平 面 図

S=1:100



件名						縮 尺	1:100
図名	別館3階平面図					図面番号	
課長	補佐	主査	設計	製図	保管番号		
					工事番号		
					平成 年 月 日		