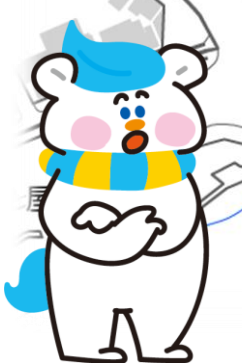


工事②:中央区下通2丁目付近(3号線周辺)

工事位置図



▲国土地理院地図に工事箇所を追記

4月の工事予定

※カレンダーはあくまでも予定です。
 ※工事の状況や天候により変更となる可能性があります。
 ※原則として、土日・祝日は工事を行いません。

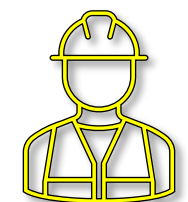
月曜日	火曜日	水曜日	木曜日	金曜日	土曜日	日曜日
30	31	01	02	03	04	05
		【路線G】水道管布設工				
		片側交互通行				
06	07	08	09	10	11	12
【路線A-2】水道管布設工						
歩道規制						
13	14	15	16	17	18	19
【路線A-2】水道管布設工						
歩道規制						
20	21	22	23	24	25	26
【路線A-2】水道管布設工						
歩道規制						
27	28	29	30	01	02	03
【路線A-2】水道管布設工						
歩道規制						

工事状況写真



▲掘削状況

お世話になっております。
 沿線にお住まいの方や駐車場の関係者の方々にはご不便をおかけしますが、ご理解とご協力をよろしくお願いいたします。



上下水道局
 水道整備課 工事担当より

工事(作業)内容

- 4月は、水道管布設工事 を行います。
- 駐車場のご利用に関しご不明な点がございましたら、現場作業員又は誘導員にお尋ねください。
- 交通規制が伴いますので、誘導員の案内に従って通行してください。

ご迷惑をおかけしますが、ご理解とご協力をよろしくお願いいたします。

