

工事位置図



▲国土地理院地図に工事箇所を追記

工事(作業)内容

- 11月は、試掘工を行います。
- 駐車場のご利用に関し、ご不明な点がございましたら、現場作業員又は誘導員にお尋ねください。
- 交通規制が伴いますので、誘導員の案内に従って通行してください。

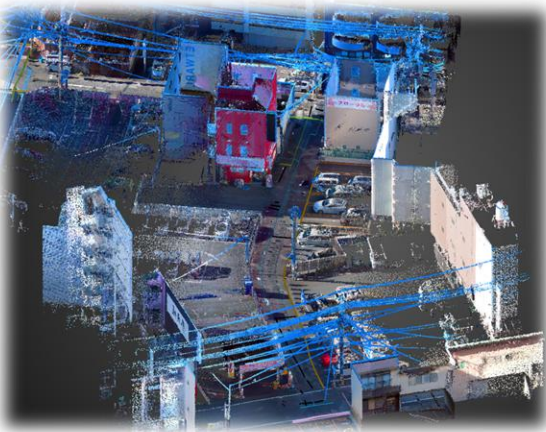
11月の工事予定

【凡例】
断 …断水を行います。一時的に水が使えません。
濁 …濁水が発生する可能性があります。

月曜日	火曜日	水曜日	木曜日	金曜日	土曜日	日曜日
27	28	29	30	31	01	02
03	04	05	06	07	08	09
準備工						
規制なし						
10	11	12	13	14	15	16
準備工				舗装切断		
規制なし				車両通行止		
17	18	19	20	21	22	23
試掘工			芯出し(配管位置検討)			
車両通行止			規制なし			
24	25	26	27	28	29	30
書類作成						
規制なし						

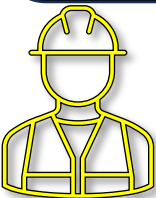
※カレンダーはあくまでも予定です。
※工事の状況や天候により変更となる可能性があります。

工事状況写真



▲現場の3D画像

お世話になっております。
11月から工事に入ります。店舗や駐車場の関係者の方々や利用者の方にはご不便をおかけしますが、ご理解とご協力をよろしくお願いします。



上下水道局
水道整備課 工事担当より



ご迷惑をおかけしますが、ご理解とご協力をよろしくお願いします。